

**TEHNIČKI IZVJEŠTAJ SA KOORDINATAMA GRANIČNIH  
TAČAKA LOKALITETA  
" LJUBOTINJ 1" - CETINJE**

**Koncedent : Vlada Crne Gore**

**Nadležni orgran: Ministarstvo ekonomije - JU Zavod za geološka  
istraživanja- Podgorica**

**Izrada Tehničkog izvještaja: Etalon Geo Office d.o.o. Podgorica**

Danilovgrad, jun 2020. godine

### Tehnički izvještaj

JU Zavod za geološka istraživanja – Podgorica, u skladu sa Uredbom o povjeravanju dijela poslova iz nadležnosti Ministarstva ekonomije JU Zavod za geološka istraživanja („Sl.list CG“ br. 16/18 i 83/18), a za potrebe izrade koncesionog akta za ležišta "Ljubotinj 1" –Cetinje, obratila se sa zahtjevom da se izvrši identifikacija istražno-eksploatacionog prostora .

Lokalitet je šire definisan prostorno urbanističkom planskom dokumentacijom- Prostornim planom Crne Gore do 2020 godine. Nakon izvršenih istražnih radova predmetni prostor "Ljubotinj 1" je definisan u utvrđenim koordinatama državnog koordinatnog sistema (DKS) i prikazan na katastrskom planu katastarske opštine Ljubotinj I, Opština cetinje, čime je utvrđena površina i obim katastarskog područja.

Na priloženim skicama prikazano je:

- 1) Područje koncesije sa naznačenim vlasnicima u trenutku izrade ovog elaborata,
- 2) Područje koncesije na topografskoj karti 1:2500.
- 3) Područje koncesije na katastarskom planu katastarske opštine Ljubotinj I, 1:2500, sa koordinatama graničnih tačaka .

Područje se nalazi na području katastarske opštine Ljubotinj I i obuhvata katastarske parcele br:  
2921,Livada 8.klase,191m2, 2922,Livada 7. klase 392 m2, 2923,Livada 8.klase,253 m2,  
2924,Livada 8.klase,314m2, 2925/1,Šume 5. klase,83645 m2, 3048,Šume 5. klase,3880 m2,  
KOJE SU PRIVATNA SVOJINA , UPISANE U LIST NEPOKRETNOSTI BROJ 621, KAT.OPŠTINA  
LJUBOTINJ I , OPŠTINA CETINJE

KROZ OBUHVAT PROLAZI SAOBRAĆAJNICA KP2969 , KOJA JE DIJELOM OBUHVAĆENA U  
GRANICAMA ISTRAŽNO EKSPLOATACIONOG PODRUČJA , ALI SE NE UZIMA KAO POVRŠINA KOJA JE  
PREDMET KONCESIJE.

PARAMETRI PODRUČJA KONCESIJE: POVRŠINA: 8ha95a83,63m<sup>2</sup> OBIM: 1412,82m.




## **KOORDINATE GRANIČNIH TAČKA PODRUČJAKONCESIJE**

1, 6578162.70, 4685706.22  
2, 6578156.12, 4685714.92  
3, 6578152.03, 4685742.24  
4, 6578159.37, 4685804.28  
5, 6578168.76, 4685847.31  
6, 6578170.58, 4685874.29  
7, 6578159.10, 4685900.98  
8, 6578150.79, 4685927.84  
9, 6578135.33, 4685956.47  
10, 6578120.28, 4685977.29  
11, 6578109.82, 4686007.74  
12, 6578083.13, 4686033.08  
13, 6578073.01, 4686009.40  
14, 6578039.62, 4685973.61  
15, 6578011.66, 4685947.11  
16, 6577993.32, 4685937.96  
17, 6577954.80, 4685906.88  
18, 6577945.18, 4685901.80  
19, 6577922.92, 4685894.67  
20, 6577908.84, 4685891.94  
21, 6577912.74, 4685879.75  
22, 6577908.07, 4685853.79  
23, 6577899.92, 4685808.60  
24, 6577896.12, 4685761.75  
25, 6577869.47, 4685747.79  
26, 6577851.69, 4685734.01  
27, 6577822.77, 4685709.66  
28, 6577848.92, 4685705.87  
29, 6577856.06, 4685714.43  
30, 6577865.09, 4685703.30

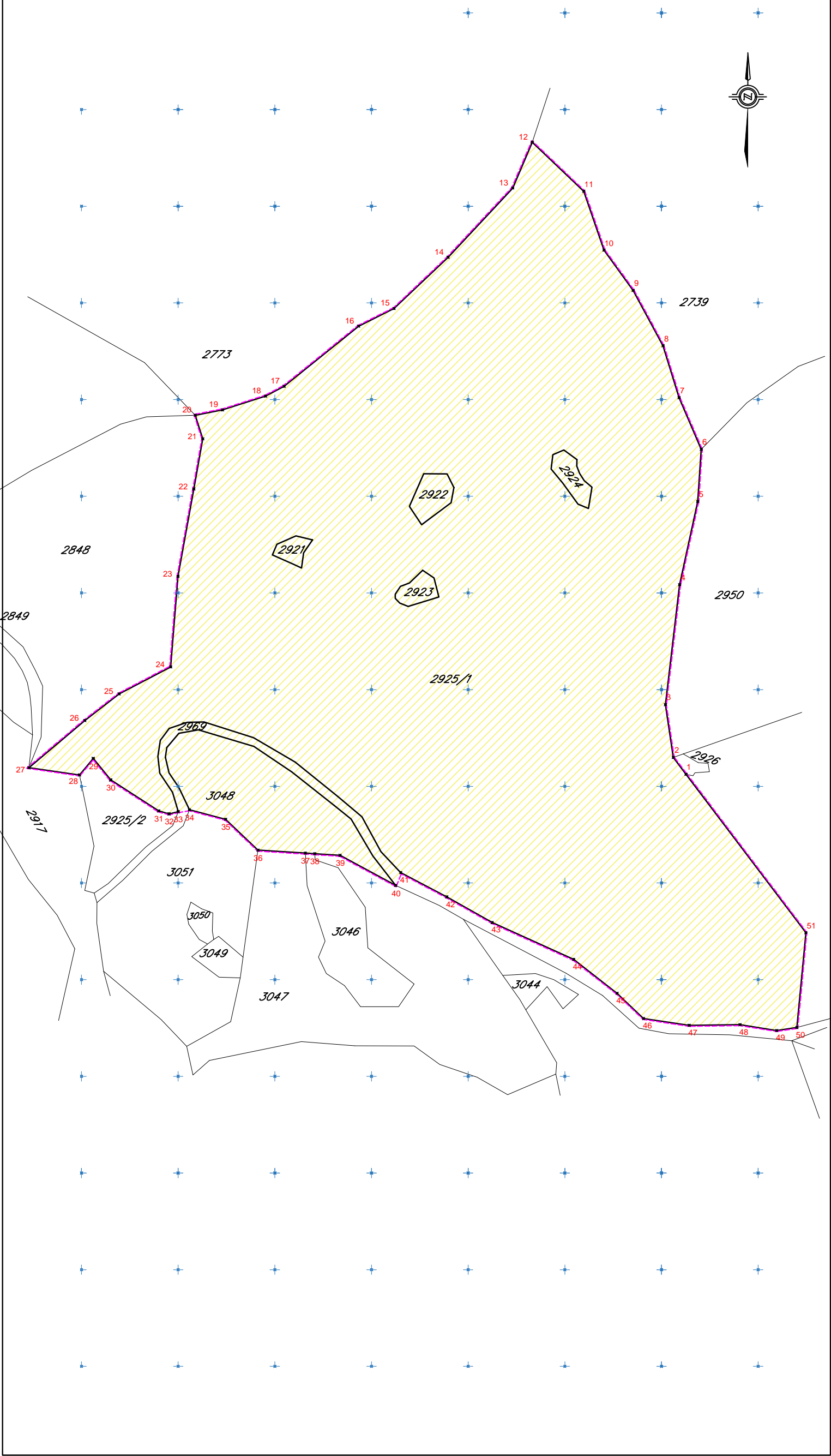
31, 6577889.89, 4685687.28  
32, 6577895.28, 4685685.73  
33, 6577900.03, 4685686.85  
34, 6577905.80, 4685687.88  
35, 6577924.57, 4685682.92  
36, 6577941.28, 4685667.00  
37, 6577965.76, 4685665.44  
38, 6577970.64, 4685665.13  
39, 6577983.77, 4685664.29  
40, 6578012.47, 4685648.76  
41, 6578015.12, 4685655.36  
42, 6578038.93, 4685642.81  
43, 6578062.45, 4685629.54  
44, 6578104.58, 4685610.45  
45, 6578127.05, 4685592.93  
46, 6578140.70, 4685579.91  
47, 6578164.35, 4685576.38  
48, 6578190.60, 4685576.75  
49, 6578209.60, 4685573.70  
50, 6578220.03, 4685575.28  
51, 6578224.68, 4685624.27

Geodetska organizacija:  
Etalon Geo Office doo Podgorica  
Spec. sci. geodezije: Dušan Damjanovi  
*Damjanovi Dusan*  
Spec. sci. geodezije





CRNA GORA  
Opština : CETINJE  
Katastarska Opština : LJUBOTINJ I



LOKALITET KONCESIJE:  
"Ljubotinj I" - Cetinje

PROSTORNO -PLANSKA  
DOKUMENTACIJA:  
PROSTORNI PLAN  
CRNE GORE do 2020 god.

PARAMETRI PODRUČJA  
KONCESIJE:  
POVRŠINA: 8 95 83.63 m²  
OBIM : 1.412,82 m.

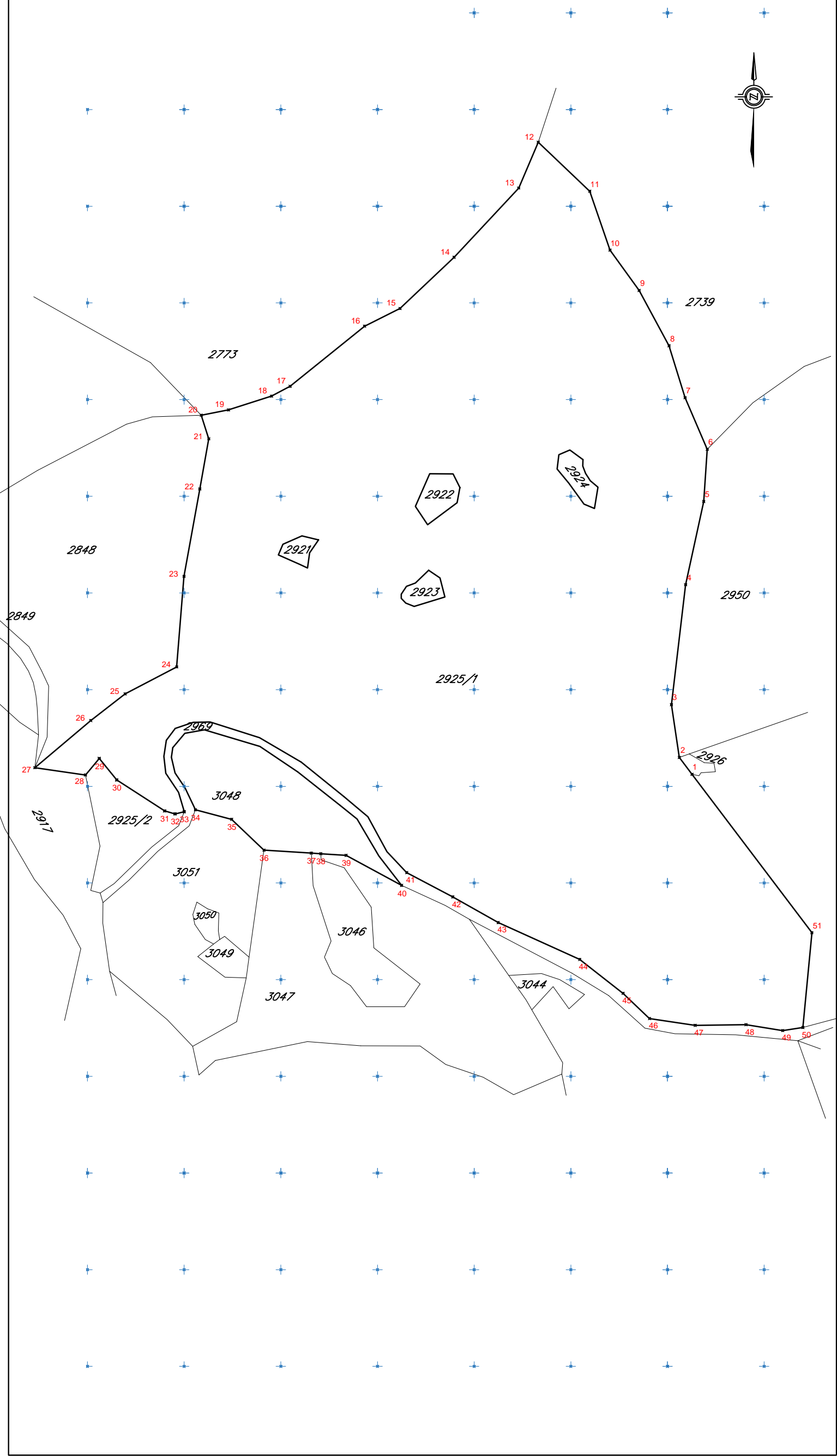
KOORDINATE GRANIČNIH TAČAKA PODRUČJA KONCESIJE:

1,6578162.70,4685706.22  
2,6578156.12,4685714.92  
3,6578152.03,4685742.24  
4,6578159.37,4685804.28  
5,6578168.76,4685847.31  
6,6578170.58,4685874.29  
7,6578159.10,4685900.98  
8,6578150.79,4685927.84  
9,6578135.33,4685956.47  
10,6578120.28,4685977.29  
11,6578109.82,4686007.74  
12,6578083.13,4686033.08  
13,6578073.01,4686009.40  
14,6578039.62,4685973.61  
15,6578011.66,4685947.11  
16,6577993.32,4685937.96  
17,6577954.80,4685906.88  
18,6577945.18,4685901.80  
19,6577922.92,4685894.67  
20,6577908.84,4685891.94  
21,6577912.74,4685879.75  
22,6577908.07,4685853.79  
23,6577899.92,4685808.60  
24,6577896.12,4685761.75  
25,6577869.47,4685747.79  
26,6577851.69,4685734.01  
27,6577822.77,4685709.66  
28,6577848.92,4685705.87  
29,6577856.06,4685714.43  
30,6577865.09,4685703.30  
31,6577889.89,4685687.28  
32,6577895.28,4685685.73  
33,6577900.03,4685686.85  
34,6577905.80,4685687.88  
35,6577924.57,4685682.92  
36,6577941.28,4685667.00  
37,6577965.76,4685665.44  
38,6577970.64,4685665.13  
39,6577983.77,4685664.29  
40,6578012.47,4685648.76  
41,6578015.12,4685655.36  
42,6578038.93,4685642.81  
43,6578062.45,4685629.54  
44,6578104.58,4685610.45  
45,6578127.05,4685592.93  
46,6578140.70,4685579.91  
47,6578164.35,4685576.38  
48,6578190.60,4685576.75  
49,6578209.60,4685573.70  
50,6578220.03,4685575.28  
51,6578224.68,4685624.27



*Damjanović Dušan*  
Spec. sci geodezije

CRNA GORA  
Opština : CETINJE  
Katastarska Opština : LJUBOTINJ I



LOKALITET KONCESIJE:  
"Ljubotinj I" - Cetinje

PROSTORNO -PLANSKA  
DOKUMENTACIJA:  
PROSTORNI PLAN  
CRNE GORE do 2020 god.

PARAMETRI PODRUČJA  
KONCESIJE:  
POVRŠINA: 8 95 83.63 m<sup>2</sup>  
OBIM : 1.412,82 m.

KOORDINATE GRANIČNIH TAČAKA PODRUČJA KONCESIJE:

1,6578162.70,4685706.22  
2,6578156.12,4685714.92  
3,6578152.03,4685742.24  
4,6578159.37,4685804.28  
5,6578168.76,4685847.31  
6,6578170.58,4685874.29  
7,6578159.10,4685900.98  
8,6578150.79,4685927.84  
9,6578135.33,4685956.47  
10,6578120.28,4685977.29  
11,6578109.82,4686007.74  
12,6578083.13,4686033.08  
13,6578073.01,4686009.40  
14,6578039.62,4685973.61  
15,6578011.66,4685947.11  
16,6577993.32,4685937.96  
17,6577954.80,4685906.88  
18,6577945.18,4685901.80  
19,6577922.92,4685894.67  
20,6577908.84,4685891.94  
21,6577912.74,4685879.75  
22,6577908.07,4685853.79  
23,6577899.92,4685808.60  
24,6577896.12,4685761.75  
25,6577869.47,4685747.79  
26,6577851.69,4685734.01  
27,6577822.77,4685709.66  
28,6577848.92,4685705.87  
29,6577856.06,4685714.43  
30,6577865.09,4685703.30  
31,6577889.89,4685687.28  
32,6577895.28,4685685.73  
33,6577900.03,4685686.85  
34,6577905.80,4685687.88  
35,6577924.57,4685682.92  
36,6577941.28,4685667.00  
37,6577965.76,4685665.44  
38,6577970.64,4685665.13  
39,6577983.77,4685664.29  
40,6578012.47,4685648.76  
41,6578015.12,4685655.36  
42,6578038.93,4685642.81  
43,6578062.45,4685629.54  
44,6578104.58,4685610.45  
45,6578127.05,4685592.93  
46,6578140.70,4685579.91  
47,6578164.35,4685576.38  
48,6578190.60,4685576.75  
49,6578209.60,4685573.70  
50,6578220.03,4685575.28  
51,6578224.68,4685624.27



*Dušan Damjanović*  
Spec. sci. geodezije



LOKALITET KONCESIJE:  
"Ljubotinj I" - Cetinje

PARAMETRI PODRUČJA  
KONCESIJE:  
POVRŠINA: 8 95 83.63 m<sup>2</sup>  
OBIM : 1.412,82 m.

**KOORDINATE GRANIČNIH TAČKA PODRUČJA KONCESIJE:**

1,6578162.70,4685706.22  
2,6578156.12,4685714.92  
3,6578152.03,4685742.24  
4,6578159.37,4685804.28  
5,6578168.76,4685847.31  
6,6578170.58,4685874.29  
7,6578159.10,4685900.98  
8,6578150.79,4685927.84  
9,6578135.33,4685956.47  
10,6578120.28,4685977.29  
11,6578109.82,4686007.74  
12,6578083.13,4686033.08  
13,6578073.01,4686009.40  
14,6578039.62,4685973.61  
15,6578011.66,4685947.11  
16,6577993.32,4685937.96  
17,6577954.80,4685906.88  
18,6577945.18,4685901.80  
19,6577922.92,4685894.67  
20,6577908.84,4685891.94  
21,6577912.74,4685879.75  
22,6577908.07,4685853.79  
23,6577899.92,4685808.60  
24,6577896.12,4685761.75  
25,6577869.47,4685747.79  
26,6577851.69,4685734.01  
27,6577822.77,4685709.66  
28,6577848.92,4685705.87  
29,6577856.06,4685714.43  
30,6577865.09,4685703.30  
31,6577889.89,4685687.28  
32,6577895.28,4685685.73  
33,6577900.03,4685686.85  
34,6577905.80,4685687.88  
35,6577924.57,4685682.92  
36,6577941.28,4685667.00  
37,6577965.76,4685665.44  
38,6577970.64,4685665.13  
39,6577983.77,4685664.29  
40,6578012.47,4685648.76  
41,6578015.12,4685655.36  
42,6578038.93,4685642.81  
43,6578062.45,4685629.54  
44,6578104.58,4685610.45  
45,6578127.05,4685592.93  
46,6578140.70,4685579.91  
47,6578164.35,4685576.38  
48,6578190.60,4685576.75  
49,6578209.60,4685573.70  
50,6578220.03,4685575.28  
51,6578224.68,4685624.27



Samfanobuti Dymov  
Spec. sci geodezije





**C R N A G O R A**  
**U P R A V A   Z A   N E K R E T N I N E**

# **L I C E N C A**

*Kojom se potvrđuje da je Društvo sa ograničenom odgovornošću*

**”ETALON GEO OFFICE” d.o.o. Podgorica**

*Ul. Miljana Vukova br. 20 Podgorica , dana 08.12.2017. godine, ispunila uslove za*

**IZVOĐENJE GEODETSKIH RADOVA NA ODRŽAVANJU**

**DRŽAVNI PREMJER, KATASTAR NEPOKRETNOSTI I VODOVA**



**Broj: 02-7110/1**

**Podgorica, 08.12.2017.godine**







CRNA GORA  
UPRAVA ZA NEKRETNINE

# OVLAŠĆENJE

*Kojim se potvrđuje da je*

**DAMJANOVIĆ Savo DUŠAN**

*Spec.sci.geodezije, rođen dana 31.01.1986.godine u Nikšić-Crna Gora ,  
dana 04.03.2014.godine.*

*položio stručni ispit i stekao ovlašćenje za*

**IZVOĐENJE GEODETSKIH RADOVA NA ODRŽAVANJU**

*u oblasti:*

**DRŽAVNI PREMJer KATASTAR NEPOKRETNOSTI i VODOVA**



Broj: 02-8299/2-13

Podgorica, 04.03.2014.godine





Метролошка лабораторија  
за еталонирање мерила  
угла и дужине

Основана 1985.

Телефон: (011)3370-293



ГРАЂЕВИНСКИ ФАКУЛТЕТ  
УНИВЕРЗИТЕТА У БЕОГРАДУ

Булевар краља Александра 73  
П. факс 895, 11001 Београд  
Телефон (011) 322-35-57  
Телефакс (011) 337-02-23

ГРАЂЕВИНСКИ ФАКУЛТЕТ  
УНИВЕРЗИТЕТ У БЕОГРАДУ

Бр. 2017/177-20

Датум: 07.02.2020.

БЕОГРАД

Булевар краља Александра 73

## УВЕРЕЊЕ О ЕТАЛОНИРАЊУ

Укупан број страна: 2

Назив мерила: Мерило за примену технологије Глобалног позиционог система

Власник/корисник мерила: "ETALON GEO OFFICE DOO", Друштво са ограниченом одговорношћу,  
Миљана Вукова 20, Подгорица, Црна Гора  
ЦРПС матични број: 50809327  
ПИБ: 03159949

Датум и место еталонирања: 07.02.2020. год, Београд

Произвођач и модел мерила: STONEX S9 III plus (Народна Република Кина)  
Серијски број: STNS94261011  
Идентификациони број:  
IGS ознака пријемника:

Произвођач и модел антене: STONEX S9 III plus Integrated GPS, GLONASS antenna  
Серијски број антене:  
IGS ознака антене:

Метролошке карактеристике:  
декларисане од произвођача:

граница грешке:	хоризонтална:	вертикална:
статика:	$\pm (2,5\text{mm}+0,3\text{ppm})$	$\pm (5,0\text{mm}+0,5\text{ppm})$
RTK:	$\pm (10\text{mm}+1,0\text{ppm})$	$\pm (20\text{mm}+1,0\text{ppm})$

Метролошка следљивост: Међународни еталон времена (BIPM).  
Међународни еталон фреквенције (BIPM).

в.д. ТЕХНИЧКИ РУКОВОДИЛАЦ ЛАБОРАТОРИЈЕ

В. проф. др Олег Одаловић, дипл. геод. инж.

УПРАВНИК ИНСТИТУТА  
ЗА ГЕОДЕЗИЈУ И ГЕОИНФОРМАТИКУ

В. проф. др Олег Одаловић, дипл. геод. инж.

ДЕКАН ГРАЂЕВИНСКОГ ФАКУЛТЕТА

Проф. др Бранко Божић, дипл. геод. инж.

Без одобрења лабораторије уверење о еталонирању сме се умножавати искључиво као целина.  
Уверење о еталонирању без печата и потписа није важеће.





Метролошка лабораторија  
за еталонирање мерила  
угла и дужине

Основана 1985.  
Телефон: (011)3370-293



ГРАЂЕВИНСКИ ФАКУЛТЕТ  
УНИВЕРЗИТЕТА У БЕОГРАДУ

Булевар краља Александра 73  
П. фах 895, 11001 Београд  
Телефон (011) 322-35-57  
Телефакс (011) 337-02-23

ГРАЂЕВИНСКИ ФАКУЛТЕТ  
УНИВЕРЗИТЕТА У БЕОГРАДУ

Бр. 2017/156-20

Датум: 07.02.2020.

БЕОГРАД

Булевар краља Александра 73

## УВЕРЕЊЕ О ЕТАЛОНИРАЊУ

Укупан број страна: 2

Назив мерила: Тотална станица

Власник/корисник мерила: Etalon Geo office D.O.O. Podgorica, Miljana Vukova 20, Podgorica

Датум и место еталонирања: 07.02.2020. год, Београд

Произвођач и тип мерила: TOPCON, Јапан, GPT-3105N

Серијски број/  
Идентификациони број: 8V2897

Метролошке карактеристике:

	углови:	дужине:
мерни опсег:	$\alpha = 0^\circ - 360^\circ$	1,3 - 3 000 m
граница грешке:	$\pm 5,0''$	$\pm (2+2*D, D \text{ u km}) \text{ mm}$

Метролошка следљивост: Резултат еталонирања је следив до националних еталона јединице дужине (Швајцарска, МЕТАС) и јединице времена (Србија, ДМДМ).

УПРАВНИК ИНСТИТУТА  
ЗА ГЕОДЕЗИЈУ И ГЕОИНФОРМАТИКУ

в.д. ТЕХНИЧКИ РУКОВОДИЛАЦ ЛАБОРАТОРИЈЕ

В. проф. др Олег Одаловић, дипл. геод. инж.

В. проф. др Олег Одаловић, дипл. геод. инж.



ДЕКАН ГРАЂЕВИНСКОГ ФАКУЛТЕТА

Проф. др Бранко Божић, дипл. геод. инж.

Без одобрења лабораторије уверење о еталонирању сме се умножавати искључиво као целина.  
Уверење о еталонирању без печата и потписа није важеће.





**CRNA GORA**  
**UPRAVA ZA NEKRETNINE**

Broj: 02- 2264  
Podgorica, 16.04.2020.god.

Bulevar Vojvode Stanka Radonjića br.1  
Matični broj (PIB): 11044816

**„ETALON GEO OFFICE”D.O.O.**

**Ul. Miljana Vukova br.20**  
**Podgorica**

**RAČUN broj 185**

Poziv na Vaš broj \_\_\_\_\_

Za korišćenje podataka mreže permanentnih stanica MONTEPOS:

- period od dvije godine od 10.03.2020. do 10.03.2022. godine
- tip servisa: RTK

**UKUPNO ZA UPLATU: ..... 1.500,00€**  
(slovima: hiljadu i pet stotina eura)

Navedeni iznos uplatiti na žiro račun Državnog trezora broj 832-1081-58 (prihod od djelatnosti Uprave za nekretnine).

Fakturisala

Milena R. Jovanović

**DIREKTOR**

Dragan Kovačević